

# ARBEITEN UND WOHNEN MIT ZUKUNFT.



loren  uster  
ARBEITEN UND WOHNEN MIT ZUKUNFT

Stadt Uster / Liegenschaften / Bahnhofstrasse 17 / 8610 Uster

**Beratung und Verkauf:**

Roger Goetz

Grundstückbewirtschaftung

Tel. +41 0 (44) 944 72 34

Fax +41 0 (44) 944 77 02

E-Mail: [roger.goetz@stadt-uster.ch](mailto:roger.goetz@stadt-uster.ch)

[www.loren.ch](http://www.loren.ch)

**Verkaufsunterlagen:**

Sekretariat

Tel. +41 0 (44) 944 72 35

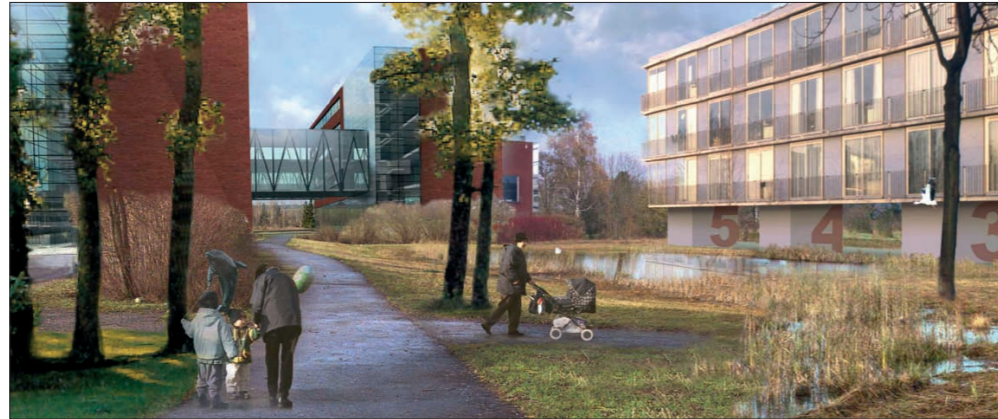
Fax +41 0 (44) 944 77 02

E-Mail: [liegenschaften@stadt-uster.ch](mailto:liegenschaften@stadt-uster.ch)

loren  uster  
ARBEITEN UND WOHNEN MIT ZUKUNFT



Wer die Vorzüge moderner Urbanität schätzt und die Nähe zur Natur trotzdem nicht missen möchte, wer die Annehmlichkeiten eines städtischen Zentrums mit den Qualitäten dörflicher Quartiere gerne in Einklang sieht, wer gerne wohnt, arbeitet, lernt, sich vergnügt, kurz, wer gerne lebt, der findet in Uster seine beste Adresse.



Bebauungsstudie Burckhardt + Partner

**Eine neue bauliche Identität.**

Die Stadt Uster bietet Bauland an und beschreitet konsequent neue Wege: Sie verbindet die Interessen von Gewerbe, Dienstleistern und Industrie mit dem Anspruch, zeitgemässen und qualitativ hoch stehenden Wohn- und Lebensraum bereitzustellen. Im westlichen Teil der Stadt finden Sie die Loren, ein nach städtebaulich modernsten Erkenntnissen konzipiertes Quartier.

**Die Nummer 3 im Kanton Zürich.**

Uster zählt 30 000 Einwohnerinnen und Einwohner und ist nach Zürich und Winterthur die drittgrösste Stadt im Kanton Zürich. Bezogen auf die ganze Schweiz gehört sie zu den zwanzig grössten. Die konsequente Umsetzung einer durchdachten Politik der Stadtentwicklung hat Uster erhalten,



Bebauungsstudie Burckhardt + Partner

was anderen fehlt: ein städtisches Zentrum und dörfliche Quartiere, eine dichte Besiedelung in naher, intakter Landschaft.

Greifensee mit seinen Naturschutzgebieten, die sanften Hügelzüge und die weiten Wälder prägen die Landschaft der Umgebung und bieten in unmittelbarer Nähe, was man andernorts suchen muss: die Gelegenheit zu Ruhe und Erholung, sowie die Möglichkeit zu zahllosen sportlichen Aktivitäten.

# WILLKOMMEN!

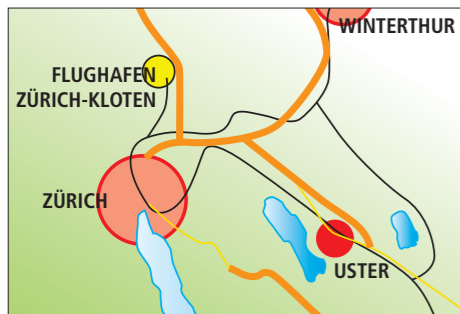
**Alles ist da.**

Mit einer reichen Industriekultur und einem vielfältigen geschichtlichen Erbe bietet Uster Persönlichkeit und Charakter. Hier finden Sie gute Industrieunternehmen neben kleinen und mittleren Dienstleistungs- und Gewerbebetrieben, und als Nahtstelle zwischen dem reizvollen Zürcher Oberland und der Kantonsmetropole geniesst Uster eine der vorteilhaftesten Lagen im Wirtschaftsraum Zürich. Der



Bebauungsstudie Burckhardt + Partner





**Arbeiten.**

Ob um die Ecke in einem Dienstleistungsunternehmen, in der Industrie, im Gewerbe oder auswärts, unmittelbar verbunden mit Bahn- und Autobahnanschluss: Ihr Arbeitsweg ist immer kürzer. Und lässt Ihnen Raum für die wirklich wichtigen Dinge.

**Wohnen.**

Modernes, bequemes Wohnen ganz in der Nähe von Technologie, Forschung und Entwicklung: Die Loren wird ein städtebaulich modern konzipiertes Quartier mit gemischter Nutzung und mit allen Vorzügen und Annehmlichkeiten, auf die man heute zählt.

**Lernen.**

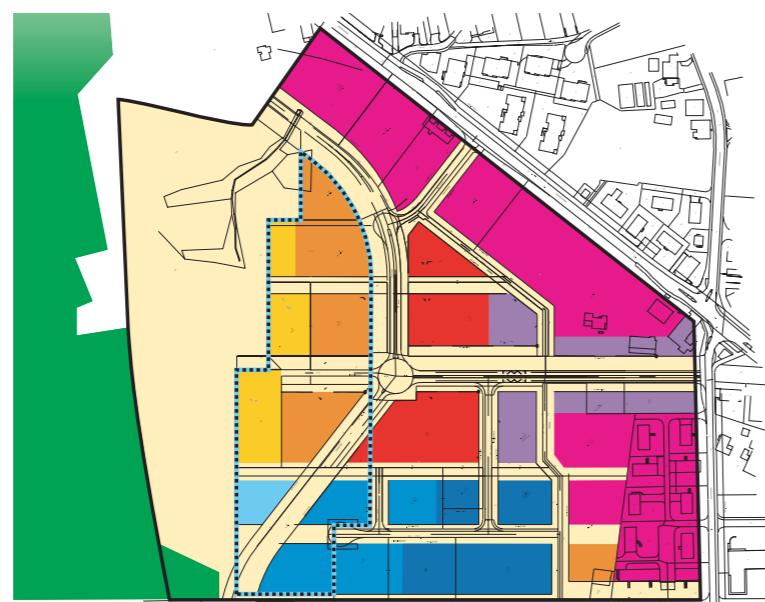
Schulen, Kindergarten und Hort sind von der Loren kinderleicht zu erreichen. Als Regionalzentrum und Bezirkshauptort haben wir auch für die weitere Ausbildung gesorgt, zum Beispiel mit dem Bildungszentrum in der Hohfuren, wo die Planung weiter fortgeschritten ist.

**Leben.**

Einkaufszentren, zahlreiche Fachgeschäfte, städtische Märkte, Busverbindungen in alle Richtungen, eine Natur, die vor Ihrer Haustür beginnt, Sport, Theater, Musik und Kunst: Nichts fehlt, alles ist da. Und ganz in der Nähe befindet sich ein grosszügiges Sportzentrum für Reiten, Tennis, Boccia, Handball, Fussball, Leichtathletik, Schwimmen und Minigolf. Das ist Qualität, Lebensqualität.

# HIER:

**Nutzweise und bauliche Dichten**



- |                                                                                 |                                                                    |                                        |
|---------------------------------------------------------------------------------|--------------------------------------------------------------------|----------------------------------------|
| <b>Wohnbereich, Gewerbebereich</b><br>Dienstleistungsorientiert:<br>hohe Dichte | <b>Gewerbebereich</b><br>Dienstleistungsorientiert:<br>hohe Dichte | <b>Industriebereich</b><br>hohe Dichte |
| Wohnorientiert:<br>mittlere Dichte                                              | Gewerbeorientiert:<br>mittlere Dichte                              | Industriebereich<br>mittlere Dichte    |
| Freihalteflächen                                                                | Freihalteflächen                                                   | Industriebereich<br>geringe Dichte     |
| Naturschutzgebiet<br>Werriker Glättenriet                                       | Keine Abgrabungen<br>zulässig                                      |                                        |
| Quartierplan-<br>Perimeter                                                      |                                                                    |                                        |





**Nehmen Sie teil.**

Zum Beispiel in unserem professionell betriebenen Stadthofsaal. Oder steht Ihnen der Sinn mehr nach Musik? Neben Klängen für jeden Geschmack gibts in Uster auch einen Jazz Club Lokal mit Renommee und internationaler Ausstrahlung. Kunst im Stadthaus findet regelmässig statt und die Villa am Aabach ist mittlerweile Synonym für erstklassige Ausstellungen.



Schloss Uster

# ZUKUNFT:

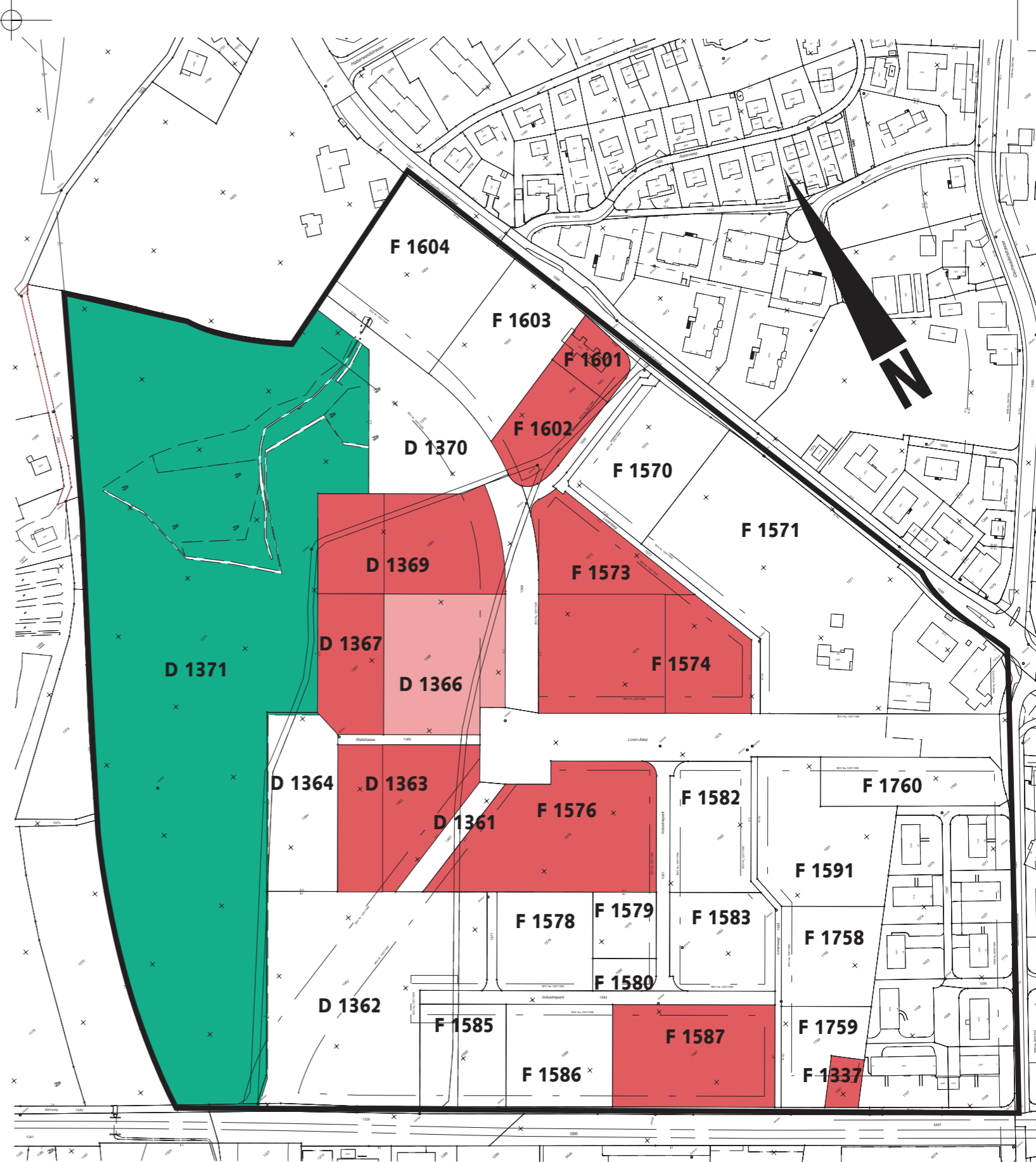


Vom Bahnhof Uster in 14 Minuten im Hauptbahnhof Zürich-City

Lebensstil Ihnen entspricht. Eins ist sicher: Wir freuen uns darauf, Sie begrüßen zu dürfen.

**Werden Sie Teil.**

In Uster sind Sie willkommen und schneller als sonst wo daheim. Ob für sich alleine, im Kreis Ihrer Freunde oder als Mitglied unserer zahlreichen Vereine. Sie bestimmen, welcher



**Die Parzellierung mit den Grundeigentümern.**

- Stadt Uster
- Walde AG
- Naturschutzgebiet
- Übrige Eigentümer (vgl. beiliegende Liste)